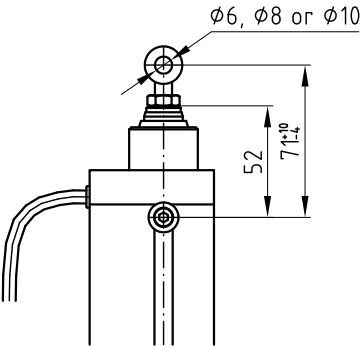
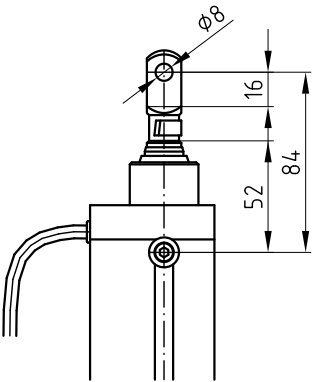


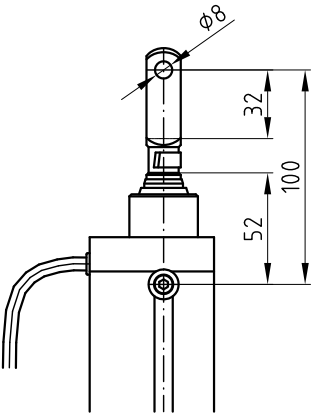
Design with eye bolt 6, 8 or 10
Designation 6, 8 or 10:



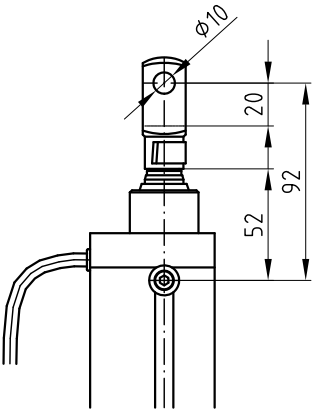
Design with fork head GK8x16
Designation GK8x16:



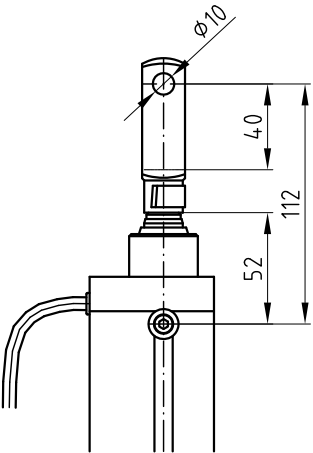
Design with eye bolt GK8x32
Designation GK8x32:



Design with fork head GK10x20
Designation GK10x20:



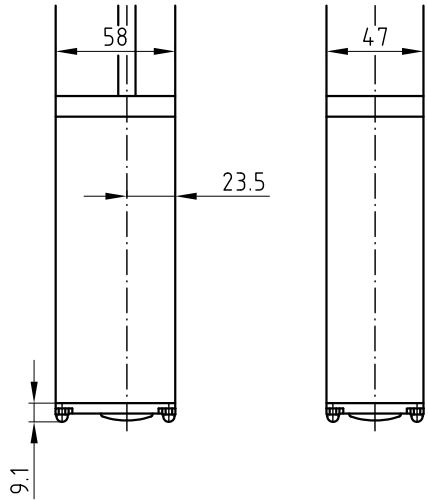
Design with fork head GK10x40
Designation GK10x40:



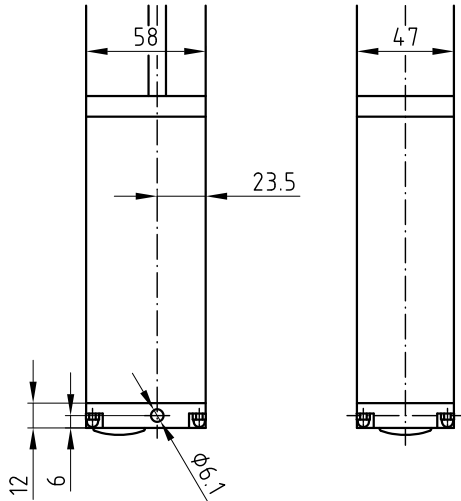
Diese Zeichnung ist Eigentum der
Fa. Grasl GmbH A-3454 Reidling, Europastra 1
Die Weiterverwendung oder Vervielflti-
gung ohne unser schriftliches Einver-
stndnis ist verboten!

GRASL Pneumatic-Mechanik GmbH A-3454 Reidling Europastraße 1				Freimaßtoleranz nach DIN 7168:		Maßstab: 1:1		Werkstoff:		
						ID – Nr.:				
					Datum	Name		Bezeichnung: Cardan shaft suspension variants Electro-linear-actuator Type: G08x – G26x		
				Bear:	30.11.2009	Simetzberger				
				Gepr:	04.02.2010	ER				
				Norm						
				Type:		Zeichnung Nr.:				Blatt
				Baureihe G						
						07.009.DAT.11.00–E				BL.
Zus.	Änderung	Datum	Name	(Urspr.)		(Ers.f.) 07.002.26.D		(Ers.d.)		

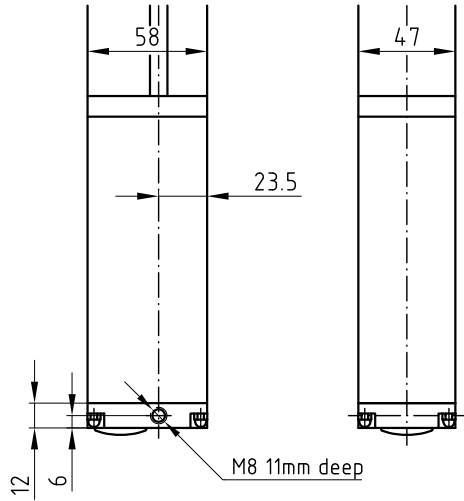
Standard design:



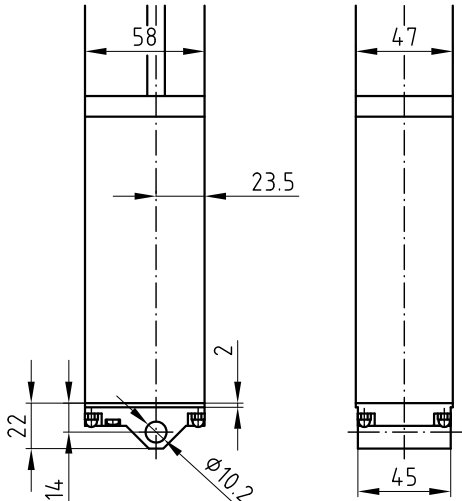
Lower suspension with bore Ød6.1
Design U Ø6.1:



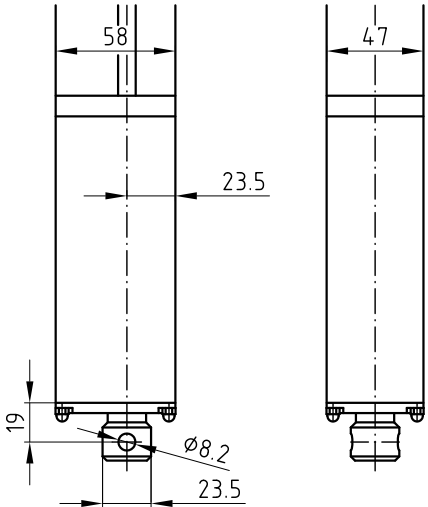
Lower suspension with thread M8
Design U M8:



Lower suspension with bore Ød10.2
Design U Ø10.2:



Window Suspension
Design UF Ø8.2:



Diese Zeichnung ist Eigentum der
Fa. Grasl GmbH A-3454 Reidling, Europastraß 1
Die Weiterverwendung oder Vervielfälti-
gung ohne unser schriftliches Einver-
ständnis ist verboten!

GRASL Pneumatic-Mechanik GmbH A-3454 Reidling Europastraße 1				Freimaßtoleranz nach DIN 7168:			Maßstab: 1:1		Werkstoff:			
							ID - Nr.:					
					Datum	Name		Bezeichnung: Suspension variants Electro-linear-actuator Type: G08x - G26x				
				Bear.	30.11.2009	Simetzberger						
				Gepr.	04.02.2010	ER						
				Norm								
								Zeichnung Nr.: 07.009.DAT.10.00-E				
				Type:	Baureihe G		Blatt					
Zus.	Änderung	Datum	Name	(Urspr.)	(Ers.f.) 07.002.25.D			(Ers.d.)				