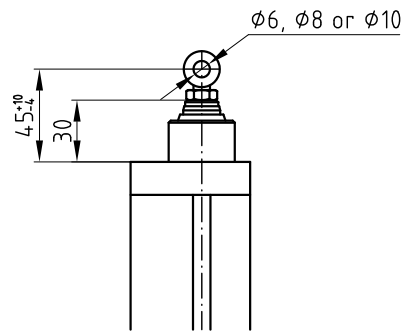
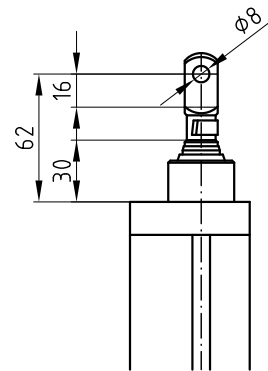


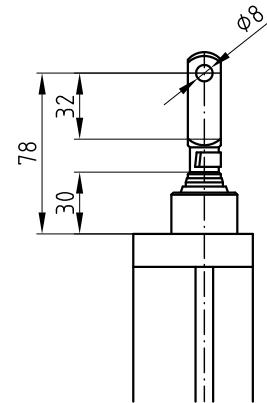
Version with eye bolt 6, 8 or 10  
description 6, 8 or 10:



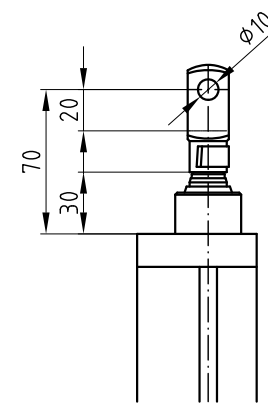
Version with clevis GK8x16  
description GK8x16:



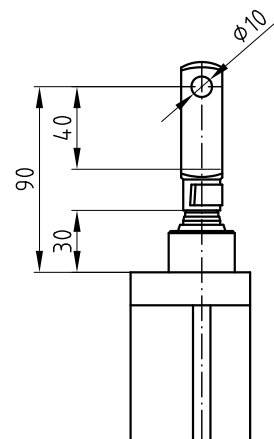
Version with clevis GK8x32  
description GK8x32:



Version with clevis GK10x20  
description GK10x20:



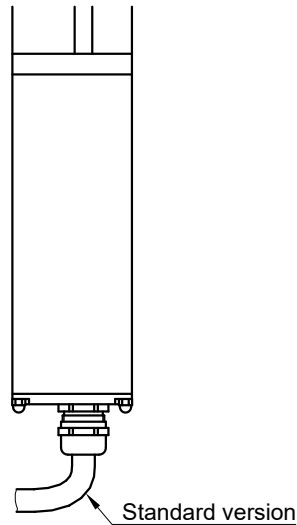
Version with clevis GK10x40  
description GK10x40:



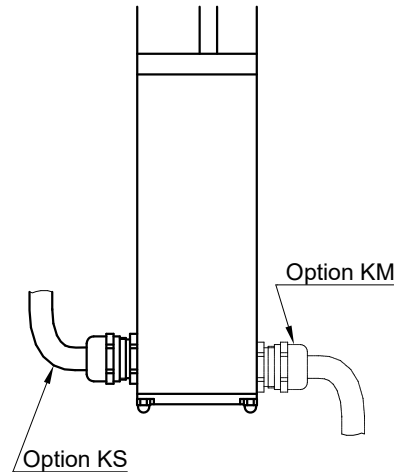
Diese Zeichnung ist Eigentum der  
Fa. Grasl GmbH A-3454 Reidling, EuropastraÙ 1  
Die Weiterverwendung oder Vervielfälti-  
gung ohne unser schriftliches Einver-  
ständnis ist verboten!

GRASL Pneumatic-Mechanik GmbH A-3454 Reidling Europastraße 1				Freimaßtoleranz nach DIN 7168:		Maßstab: 1:1		Werkstoff:	
					Datum	Name		Bezeichnung:  <b>Cardan shaft suspension variants</b> Electro-linear-actuator Type: G40x, G60x and G80x	
				Bear.:	30.11.2009	Simetzberger			
				Gepr.:	20.01.2010	ER			
				Norm					
								Zeichnung Nr.:  07.009.DAT.13.00-E	
				Type:	Baureihe G				
Zus.	Änderung	Datum	Name	(Urspr.)	(Ers.f.) 07.001.49 E		(Ers.d.)		Blatt
									BL.

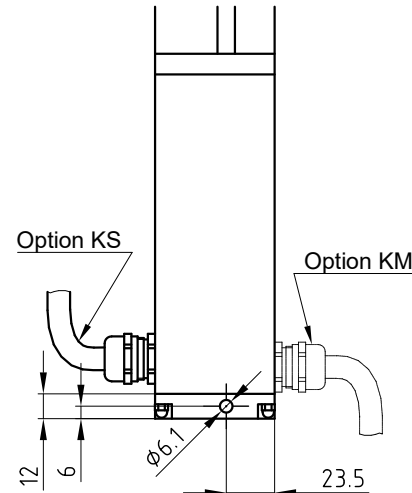
Standard version:



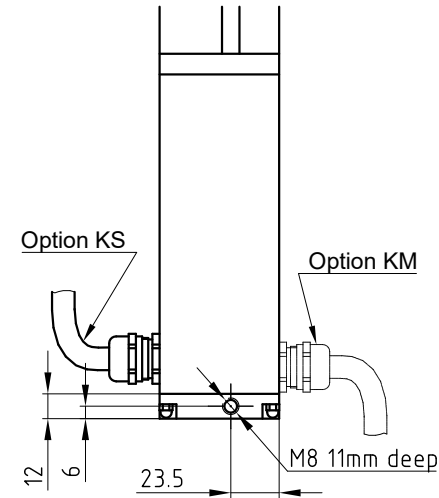
Option cable exit at side of lower end  
Option KS/KM:



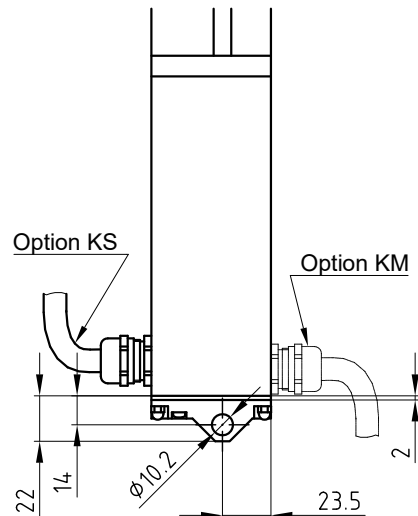
Mounting at lower end with bore hole Ø6.1  
Option U6:



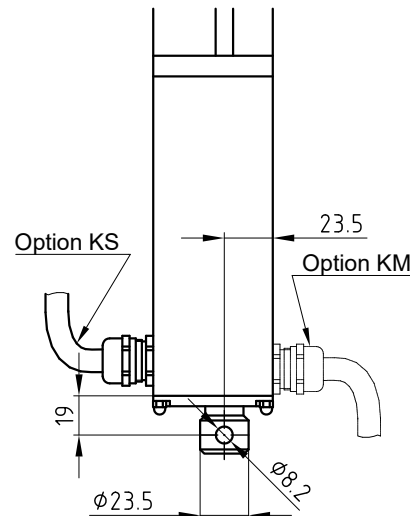
Mounting at lower end with thread M8x11  
Option UM8:



Mounting at lower end with bore hole Ø10.2  
Option U10:



Window mounting with bore hole Ø8.2  
Option UF8:



Diese Zeichnung ist Eigentum der  
Fa. Grasl GmbH A-3454 Reidling, Europastra 1  
Die Weiterverwendung oder Vervielflti-  
gung ohne unser schriftliches Einver-  
stndnis ist verboten!

GRASL Pneumatic-Mechanik GmbH A-3454 Reidling Europastrae 1				Freimatoleranz nach DIN 7168:			Mastab: 1:1	Werkstoff:
							ID - Nr.:	
					Datum	Name	Bezeichnung: <b>Suspension variants</b> Electro-linear-actuator Type: G40x, G60x and G80x	
				Bear.	30.11.2009	Simetzberger		
				Gepr.	26.07.2019	HA		
				Norm				
				Type:		Zeichnung Nr.:		Blatt
				Baureihe G		07.009.DAT.12.01-E		BL.
Zus.	nderung	Datum	Name	(Urspr.)	(Ers.f.)	07.009.DAT.12.00	(Ers.d.)	