

Diese Zeichnung ist Eigentum der  
Fa. Grasl GmbH A-3454 Reidling, Europastra 1  
Die Weiterverwendung oder Vervielflti-  
gung ohne unser schriftliches Einver-  
stndnis ist verboten!

**Description of function:**

The hand lever valve HH5/2 is a 5/2 way piston slide valve for manual controlling the RWA- or ventilation cylinder OPEN / CLOSE.

**Operation:**

- 1) Manual operation by using the hand lever.  
hand lever up = OPEN  
hand lever down = CLOSE

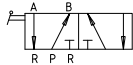
**Installation:**

- 1) Variable mounting position  
2) Join connections as follows:  
P ... Compressed air  
A ... Pneumatic cylinder OPEN  
B ... Pneumatic cylinder CLOSE

**Technical data:**

max. operating pressure	16bar
nominal width of valve	4mm
ambient temperature range	-15°C - +55°C

**Pneumatic symbol:**



GRASL Pneumatic-Mechanik GmbH A-3454 Reidling Europastraße 1				Freimaßtoleranz nach DIN 7168:				Maßstab: 1:1		Werkstoff:			
								ID - Nr.:					
					Datum	Name		Bezeichnung:  <b>Data sheet</b> Hand lever valve HH 5/2					
				Bear.	25.08.2009	Simetzberger							
				Gepr.	29.05.2012	KW							
				Norm									
				Type:				Zeichnung Nr.:				Blatt	
02	VdS Anerkenn., Temp.	21.05.2012	SA	HH 5/2				04.007.DAT.00.02-E				BL.	
01	Schriftkopf Englisch	14.02.2011	SA										
Zus.	Änderung	Datum	Name	(Urspr.)				(Ers.f.)		04.007.DAT.00.01		(Ers.d.)	