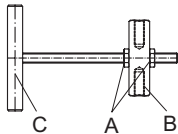


EVB-3:



Der Einstellbare Verriegelungsbolzen (EVB-3) ist so einzustellen, daß er möglichst senkrecht steht (wie gezeichnet):

- Die beiden Muttern (A) lösen.
- Den Sechskantbolzen (B) in der unteren Bohrung der Konsole montieren (wie oben gezeichnet).
- Den Bolzen (C) in das Maul der MHV-3 einhängen.
- Die Muttern (A) fixieren.

Wichtige Hinweise:

- Der Aufsatzkranz und der Lüfterrahmen müssen so stabil sein, daß beim Öffnen, Schließen oder in der geöffneten Stellung keine elastischen oder plastischen Verformungen auftreten.
- Es müssen genügend Scharniere eingebaut werden (besonders im Bereich des Beschlages) damit beim Öffnen, Schließen oder in der geöffneten Stellung keine elastischen oder plastischen Verformungen auftreten. Wir empfehlen unser Zentralscharnier aus 2mm NiroBlech, 350mm breit zu verwenden.
- Sollte die Einstellung des Beschlages nicht mit der Lichten Weite des Aufsatzkranzes übereinstimmen, kann die Länge des Beschlages durch Verstellen der Endbleche auf der Gegenseite angepaßt werden.
- Die Einstellung der Endbleche auf der Scharnierseite darf auf keinen Fall geändert werden.
- Genauere Informationen über den Anschluss bzw. die technische Daten des 24V-Antriebes entnehmen Sie dem Datenblatt des Antriebes.

Montageanleitung:

Der Beschlag wird soweit wie möglich in unserem Werk vormontiert und eingestellt. Grundsätzlich darf daher weder die Einstellung der Endbleche noch jene des Antriebes verändert werden. Lediglich der einstellbare Verriegelungsbolzen EVB-3 (siehe Beschreibung unten links) sowie die Augenschraube müssen justiert werden.

1. Obertraverse mittig in den Lüfterrahmen einbauen .
2. Den vormontierten Beschlag mittig unter der Obertraverse in den Aufsatzkranz einhängen und befestigen.
3. Die Augenschraube des Antriebes in den unteren Bolzen der Mechanische Hakenverriegelung (MHV-3) einhängen. **Die Augenschraube muß dabei so eingestellt werden, daß der Antrieb im komplett eingefahrenen Zustand locker an der MHV-3 hängt!**
4. Prüfen, ob der Motor bei geschlossener Klappe komplett eingefahren ist und dadurch über die interen Endschalter abschaltet! Keinesfalls darf eine Abschaltung über die Überlastabschaltung erfolgen! In diesem Fall muß die Augenschraube neu justiert werden.
5. Einstellen des Verriegelungsbolzens (EVB-3) - siehe gesonderte Beschreibungen links.
6. Die Klappe öffnen und schließen und dabei folgendes kontrollieren: Öffnungswinkel, mechanische Leichtgängigkeit des Beschlages, Verriegelung und Dichtheit des Lüfterrahmens.

Kontrollmaße (bezogen auf den Drehpunkt der Klappe):

Baugröße	Maß A	Maß B
BF1	750	232
BF2	950	526
BF3	1250	675
BF4	1550	727
BF5	1900	953
BF6	2250	1365

Achtung: Die Maße dürfen keinesfalls unterschritten werden!!