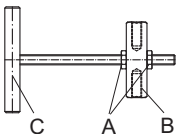


### EVB-3:



Der Einstellbare Verriegelungsbolzen (EVB-3) ist so einzustellen, daß er so steil wie möglich steht (wie oben gezeichnet):

- Die beiden Muttern (A) lösen.
- Den Sechskantbolzen (B) in der oberen Bohrung der Konsole fixieren.
- Den Bolzen (C) in das Maul der MHV-3 einhängen.
- Die Muttern (A) fixieren.

### Wichtige Hinweise:

- Der Aufsatzkranz und der Lüfterrahmen müssen so stabil sein, daß beim Öffnen, Schließen oder in der geöffneten Stellung keine elastischen oder plastischen Verformungen auftreten.
- Es müssen genügend Scharniere eingebaut werden (besonders im Bereich des Beschlages) damit beim Öffnen, Schließen oder in der geöffneten Stellung keine elastischen oder plastischen Verformungen auftreten. Wir empfehlen unser Zentralscharnier aus 2mm NiroBlech, 350mm breit zu verwenden.
- Sollte die Einstellung des Beschlages nicht mit der Lichten Weite des Aufsatzkranzes übereinstimmen, kann die Länge des Beschlages durch Verstellen der Endbleche auf der Gegenseite angepaßt werden.
- Die Einstellung der Endbleche auf der Scharnierseite darf auf keinen Fall geändert werden.
- Genauere Informationen über den Anschluss bzw. die technische Daten des 24V-Antriebes entnehmen Sie dem Datenblatt des Antriebes.

### Montageanleitung:

Der Beschlag wird soweit wie möglich in unserem Werk vormontiert und eingestellt. Grundsätzlich darf daher weder die Einstellung der Endbleche noch jene des Antriebes verändert werden. Lediglich der einstellbare Verriegelungsbolzen EVB-3 (siehe Beschreibung unten links) sowie die Augenschraube müssen justiert werden.

1. Obertraverse mittig in den Lüfterrahmen einbauen .
2. Den vormontierten Beschlag mittig unter der Obertraverse in den Aufsatzkranz einhängen und befestigen.
3. Die Augenschraube des Antriebes in den unteren Bolzen der Mechanische Hakenverriegelung (MHV-3) einhängen. **Die Augenschraube muß dabei so eingestellt werden, daß der Antrieb im komplett eingefahrenen Zustand locker an der MHV-3 hängt!**
4. Prüfen, ob der Motor bei geschlossener Klappe komplett eingefahren ist und dadurch über die interenen Endschalter abschaltet! Keinesfalls darf eine Abschaltung über die Überlastabschaltung erfolgen! In diesem Fall muß die Augenschraube neu justiert werden.
5. Einstellen des Verriegelungsbolzens (EVB-3) - siehe gesonderte Beschreibung links
6. Die Klappe öffnen und schließen und dabei folgendes kontrollieren: Öffnungswinkel, mechanische Leichtgängigkeit des Beschlages, Verriegelung und Dichtheit des Lüfterrahmens.

### Kontrollmaße (bezogen auf den Drehpunkt der Klappe):

Baugröße	Maß A	Maß B
BG1	750	630
BG1/500	800	630
BG1/501	870	630
BG2	950	800
BG2/500	1000	800
BG2/501	1070	800
BG3	1250	1053
BG4	1550	1285
BG5	1900	1575
BG6	2250	1862

Achtung: Die Maße dürfen keinesfalls unterschritten werden!!