

Funktionsbeschreibung:

Der elektrische Fensterriegel ist eine Verriegelungseinrichtung, welche bei Ansteuerung "Öffnen", den Verriegelungshacken öffnet und den Riegelbolzen frei gibt. Die Ansteuerung "Schließen" darf erst erfolgen, nachdem sich der Riegelbolzen wieder in seiner Grundposition im Fensterriegel befindet.

Technische Daten:

Statische Zuhaltekraft	1250N
Nennspannung	24VDC
Leerlaufstrom	0,5A
Max. Abschaltstrom (Überlastabschaltung)	1,1A
Schutzart nach DIN EN 60 529	IP54
Öffnungszeit bei max. Verriegelungskraft	ca. 5sek
Einsetzbar im Temperaturbereich	-20°C - +60°C
Anschluss	Hellgraue Silikon-Anschlussleitung (Länge 2,5m)

Technische Hinweise:

Es ist darauf zu achten, dass die vorgeschaltete Steuerung über eine AUF-ZU Funktion verfügt. Wird der Fensterriegel in Verbindung mit elektrischem 24V-Antrieb verwendet, ist noch zusätzlich eine Folgesteuerung Typ FGS vorzusehen. Bei der vorgeschalteten Steuerung ist weiters darauf zu achten, dass diese über eine Auto-ZU Funktion verfügt (im Speziellen in Verbindung mit Geräten ohne Lüftungsfunktion).

Nennstrom:

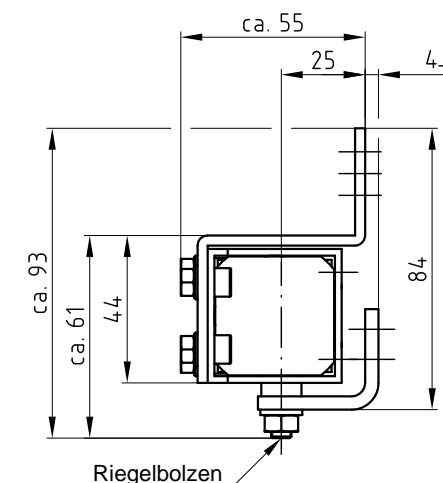
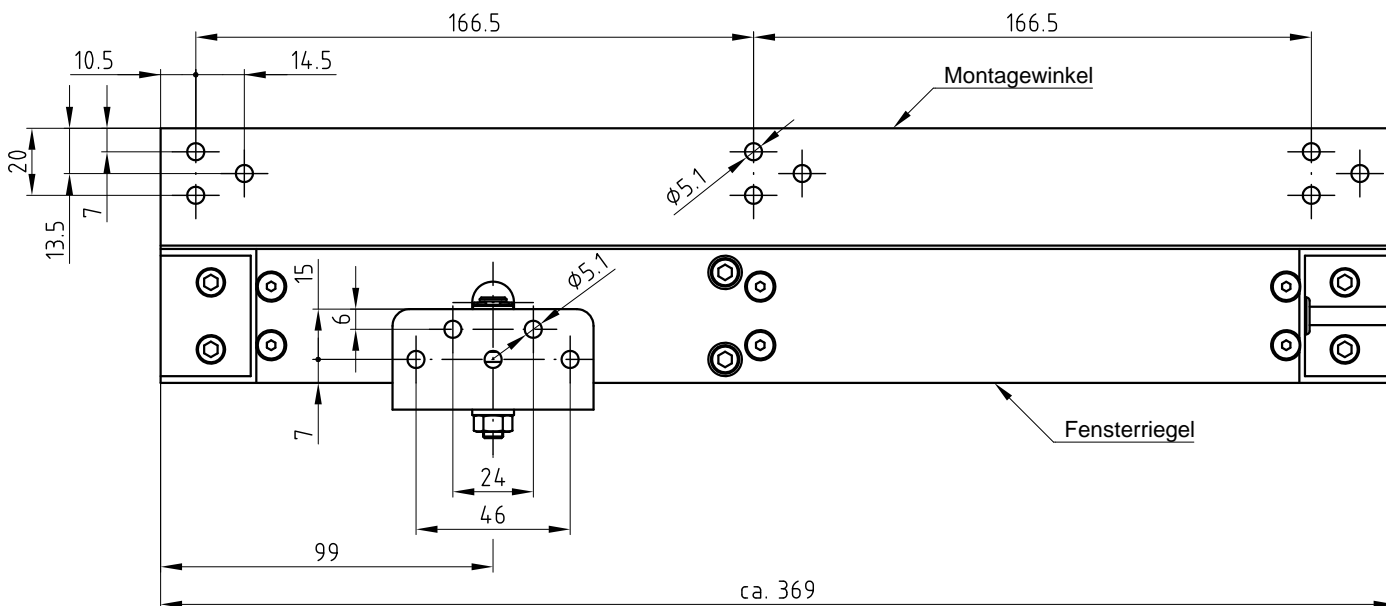
Der Nennstrom ist abhängig von der Verriegelungskraft - siehe Tabelle

Verriegelungskraft	Nennstrom
1250N	0,9A
1000N	0,9A
750N	0,8A
500N	0,7A

Lieferumfang:

Der Riegelbolzen ist **NICHT** im Lieferumfang enthalten und muss separat bestellt werden!

Schaltbild:



Diese Zeichnung ist Eigentum der
 Fa. Grasl GmbH A-3454 Reidling, EuropastraÙ 1
 Die Weiterverwendung oder Vervielfältigung ohne unser schriftliches Einverständnis ist verboten!

GRASL Pneumatic-Mechanik GmbH A-3454 Reidling EuropastraÙe 1				Freimaßtoleranz nach DIN 7168:		Maßstab: 1:1		Werkstoff:	
						ID - Nr.:			
				Datum		Name		Bezeichnung:	
				Bear. 07.04.2009		Simefzberger		Datenblatt Elektrischer Fensterriegel EFR 1.12 für nach außen öffnende Fenster	
				Gepr. 14.06.2012		KW			
				Norm					
05	Schutzart	12.06.2012	SA	Type:		Zeichnung Nr.:		Blatt	
04	Technische Hinweise	18.08.2011	SA	EFR		03.008.DAT.01.05		BL.	
03	Schutzart	04.11.2010	SA						
02	Text, Englisch	09.07.2010	SA						
01	Diverse Änderungen	01.02.2010	SA						
Zus.	Änderung	Datum	Name	(Urspr.)	(Ers.f.)	03.008.DAT.01.04	(Ers.d.)	fachlich geprüft am 29.5.2002 KW	