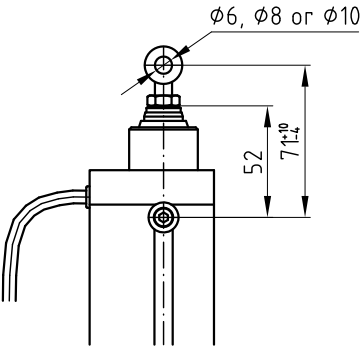
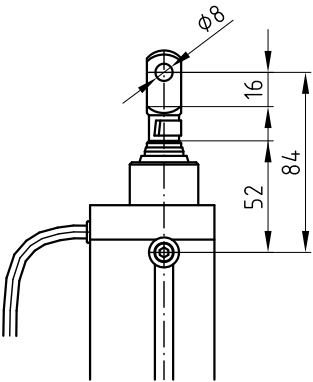


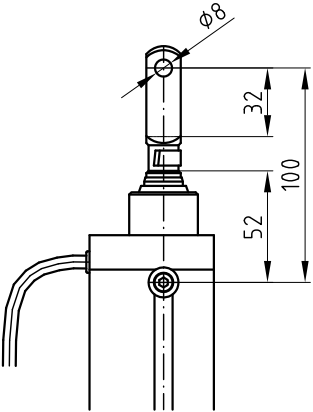
Design with eye bolt 6, 8 or 10  
Designation 6, 8 or 10:



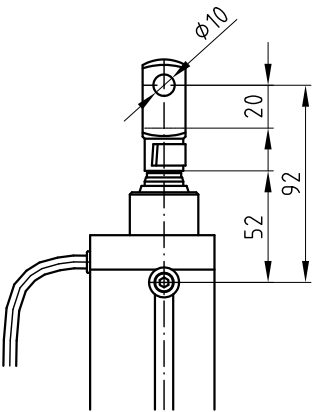
Design with fork head GK8x16  
Designation GK8x16:



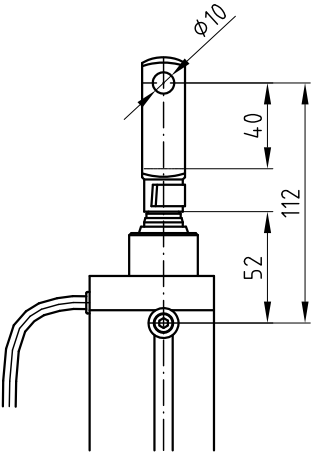
Design with eye bolt GK8x32  
Designation GK8x32:



Design with fork head GK10x20  
Designation GK10x20:



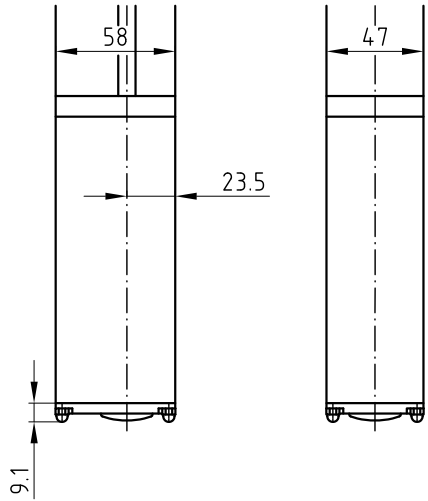
Design with fork head GK10x40  
Designation GK10x40:



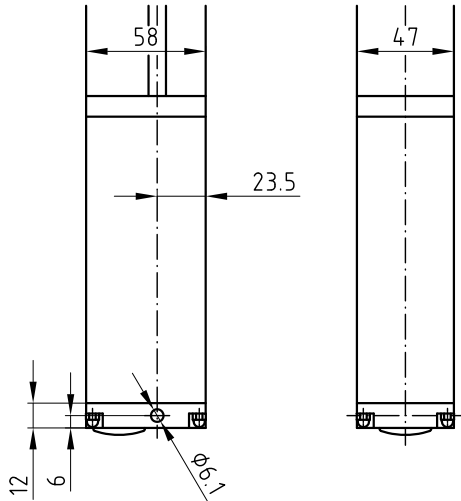
Diese Zeichnung ist Eigentum der  
Fa. Grasl GmbH A-3454 Reidling, Europastra 1  
Die Weiterverwendung oder Vervielflti-  
gung ohne unser schriftliches Einver-  
stndnis ist verboten!

GRASL Pneumatic-Mechanik GmbH A-3454 Reidling Europastraße 1				Freimaßtoleranz nach DIN 7168:		Maßstab: 1:1		Werkstoff:		
										ID - Nr.:
					Datum	Name		Bezeichnung:  <b>Cardan shaft suspension variants</b> Electro-linear-actuator Type: G08x, G10x, G13x, G16x, G20x and G26x		
				Bear:	30.11.2009	Simetzberger				
				Gepr:	20.01.2010	ER				
				Norm						
								Zeichnung Nr.:  07.009.DAT.11.00-E		
				Type:	Baureihe G		Blatt			
Zus.	Änderung	Datum	Name	(Urspr.)		(Ers.f.): 07.002.26.D		(Ers.d.):		

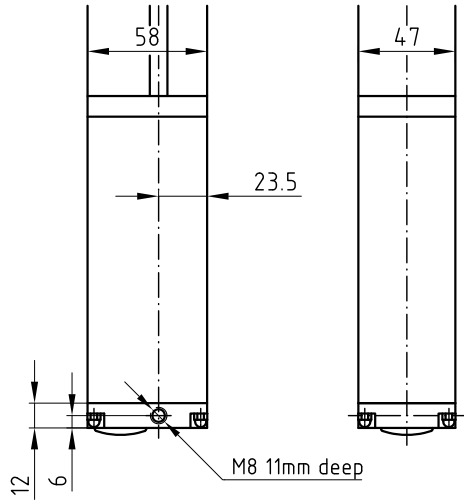
Standard design:



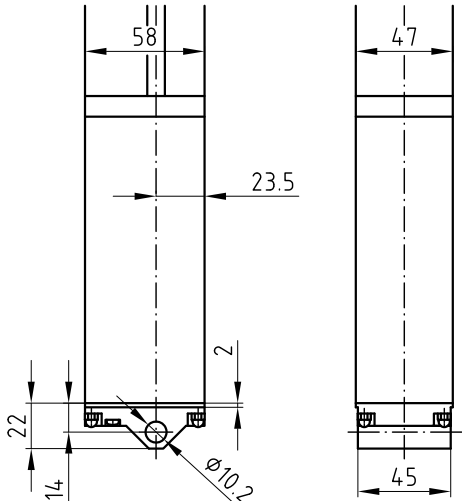
Lower suspension with bore Ød6.1  
Design U Ø6.1:



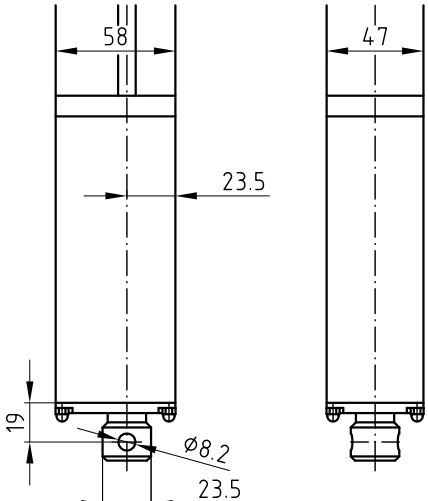
Lower suspension with thread M8  
Design U M8:



Lower suspension with bore Ød10.2  
Design U Ø10.2:



Window Suspension  
Design UF Ø8.2:



Diese Zeichnung ist Eigentum der  
Fa. Grasl GmbH A-3454 Reidling, Europastraß 1  
Die Weiterverwendung oder Vervielfälti-  
gung ohne unser schriftliches Einver-  
ständnis ist verboten!

GRASL Pneumatic-Mechanik GmbH A-3454 Reidling Europastraße 1				Freimaßtoleranz nach DIN 7168:		Maßstab: 1:1		Werkstoff:			
										ID - Nr.:	
					Datum	Name	Bezeichnung:  <b>Suspension variants</b> Electro-linear-actuator Type: G08x, G10x, G13x, G16x, G20x and G26x				
				Bear.	30.11.2009	Simetzberger					
				Gepr.	20.01.2010	ER					
				Norm							
								Zeichnung Nr.:  07.009.DAT.10.00-E			
				Type:	Baureihe G		Blatt				
Zus.	Änderung	Datum	Name	(Urspr.)			(Ers.f.) 07.002.25.D		(Ers.d.)		
									BL		