

## Gabelköpfe GK

- ◆ Gabelköpfe zum Anflanschen der Pneumatikzylinder z.B. an Betätigungshebel von Jalousien
- ◆ Ab Werk sind Pneumatikzylinder mit Außengewinde am Kolbenstangenende zur Aufnahme der Gabelköpfe lieferbar.  
Gabelköpfe können auch mittels entsprechender Gewindestangen anstelle der
- ◆ Augenschraube an den Pneumatikzylindern befestigt werden.
- ◆ Inklusive federarretiertem Bolzen



GK 8/16

## Ausführungen:

**GK 6/12:** Gabelkopf mit Innengewinde M6, Bolzendurchmesser 6mm, Gabelmaß 12mm

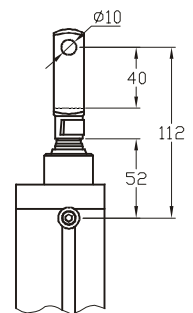
**GK 6/24:** Gabelkopf mit Innengewinde M6, Bolzendurchmesser 6mm, Gabelmaß 24mm

**GK 8/16:** Gabelkopf mit Innengewinde M8, Bolzendurchmesser 8mm, Gabelmaß 16mm

**GK 8/32:** Gabelkopf mit Innengewinde M8, Bolzendurchmesser 8mm, Gabelmaß 32mm

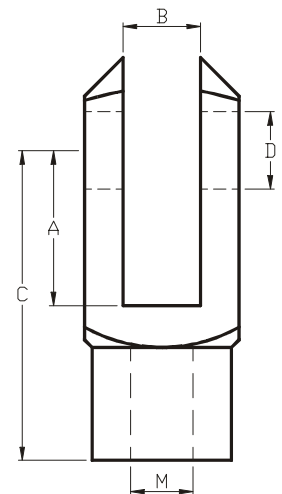
**GK 10/20:** Gabelkopf mit Innengewinde M10, Bolzendurchmesser 10mm, Gabelmaß 20mm

**GK 10/40:** Gabelkopf mit Innengewinde M10, Bolzendurchmesser 10mm, Gabelmaß 40mm



GK 10/40

## **Sonderausführungen auf Anfrage**



Maße in mm	A	B	C	D	M
<b>GK 6/12</b>	12	6,1	24	6	M6
<b>GK6/24</b>	24	6,1	36	6	M6
<b>GK 8/16</b>	16	8,1	32	8	M8
<b>GK 8/32</b>	32	8,1	48	8	M8
<b>GK 10/20</b>	20	10,1	40	10	M10
<b>GK10/40</b>	40	10,1	60	10	M10