

Befestigungsstopfen ST

- ◆ Befestigungsstopfen mit Entlüftungsbohrung zur Lagerung von Pneumatikzylindern und Beschlagsdrehpunkten. Stopfen haben keine luftzuführende Funktion
- ◆ Die Montage aller Stopfen erfolgt mit einem 6mm Innensechskantschlüssel



Ausführungen:

ST 12-1/8: Befestigungsstopfen Ø12mm, Anschlussgewinde 1/8"

STP 18-1/8: Befestigungsstopfen Ø18mm, Anschlussgewinde 1/8", für Zylinder Typ **P, D**

STP 18-1/4: Befestigungsstopfen Ø18mm, Anschlussgewinde 1/4", für Zylinder Typ **P,D**

ST 18-1/8: Befestigungsstopfen Ø18mm, Anschlussgewinde 1/8", für Zylinder Typ **FO, FO2** und **DH**

ST 18-1/4: Befestigungsstopfen Ø18mm, Anschlussgewinde 1/4", für Zylinder Typ **FO, FO2** und **DH**

ST 18-M12: Befestigungsstopfen Ø18mm ohne Entlüftungsbohrung, Anschlussgewinde M12, inklusive Unterlegscheibe und Mutter

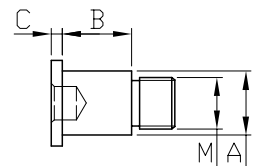


Bild 1

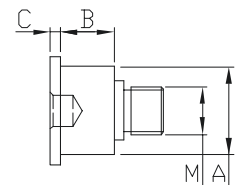


Bild 2

Maße in mm	A	B	C	M	Bild
ST 12-1/8	12	13	2	R 1/8"	1
STP 18-1/8	18	7	2	R 1/8"	1
STP 18-1/4	18	9	2	R 1/4"	1
ST 18-1/8	18	7	2	R 1/8"	2
ST 18-1/4	18	9	2	R 1/4"	1
ST 18-M12	18	7,5	2	M12	1

Sonderausführungen auf Anfrage