

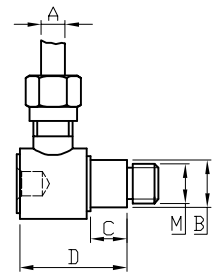
Schwenkverschraubungen SV / SVP / DSV

Die Montage aller Schwenkverschraubungen erfolgt mit einem 6mm Innensechskantschlüssel



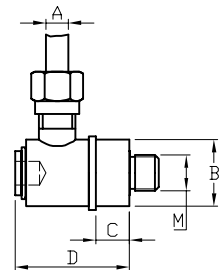
Schwenkverschraubungen zur Aufhängung und Luftversorgung der Pneumatikzylinder Typ POxx und PUxx. Rohrleitungsanschluss mittels Schneidringverschraubung:

- SV 6-12-1/8:** Anschlussgewinde 1/8"
- SV 6-12-1/8-L:** Anschlussgewinde 1/8"
- SV 6-12-1/8-XL:** Anschlussgewinde 1/8"
- SV 8-12-1/8:** Anschlussgewinde 1/8"
- SV 8-12-1/8-L:** Anschlussgewinde 1/8"



SV Bild 1

- SVP 6-18-1/8:** Anschlussgewinde 1/8"
- SVP 6-18-1/8-L:** Anschlussgewinde 1/8"
- SVP 6-18-1/4:** Anschlussgewinde 1/4"
- SVP 6-18-1/4-L:** Anschlussgewinde 1/4"
- SVP 8-18-1/8:** Anschlussgewinde 1/8"
- SVP 8-18-1/8-L:** Anschlussgewinde 1/8"
- SVP 8-18-1/4:** Anschlussgewinde 1/4"
- SVP 8-18-1/4-L:** Anschlussgewinde 1/4"



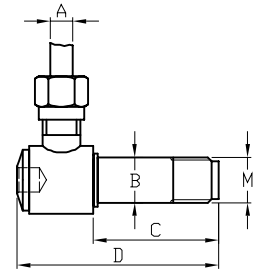
SV Bild 2

Maße in mm	A	B	C	D	M	Bild
SV 6-12-1/8	6	12	9	27,3	R 1/8"	1
SV 6-12-1/8-L	6	12	13	31,3	R 1/8"	1
SV 6-12-1/8-XL	6	12	18	36,3	R 1/8"	1
SVP 6-18-1/8	6	18	9	32	R 1/8"	2
SVP 6-18-1/8-L	6	18	13	38	R 1/8"	2
SVP 6-18-1/4	6	18	9	34	R 1/4"	2
SVP 6-18-1/4-L	6	18	14	39	R 1/4"	2
SV 8-12-1/8	8	12	9	27,3	R 1/8"	1
SV 8-12-1/8-L	8	12	13	31,3	R 1/8"	1
SVP 8-18-1/8	8	18	9	32	R 1/8"	2
SVP 8-18-1/8-L	8	18	13	38	R 1/8"	2
SVP 8-18-1/4	8	18	9	34	R 1/4"	2
SVP 8-18-1/4-L	8	18	14	39	R 1/4"	2

**Schwenkverschraubungen zur Aufhängung und Luftversorgung
der Pneumatikzylinder Typ PMxx
Rohrleitungsanschluss mittels Schneidringverschraubung:**

SVPM 6-12-32: Anschlussgewinde M12 x 1,5
SVPM 6-12-40: Anschlussgewinde M12 x 1,5
SVPM 6-12-50: Anschlussgewinde M12 x 1,5
SVPM 6-12-63: Anschlussgewinde M12 x 1,5
SVPM 6-12-80: Anschlussgewinde M12 x 1,5

SVPM 8-12-32: Anschlussgewinde M12 x 1,5
SVPM 8-12-40: Anschlussgewinde M12 x 1,5
SVPM 8-12-50: Anschlussgewinde M12 x 1,5
SVPM 8-12-63: Anschlussgewinde M12 x 1,5
SVPM 8-12-80: Anschlussgewinde M12 x 1,5

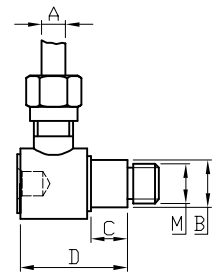


SVPM

Maße in mm	A	B	C	D	M	Zylindertyp
SVPM 6-12-32	6	12	33	54,5	12	PMxx 32
SVPM 6-12-40	6	12	28	49,5	12	PMxx 40
SVPM 6-12-50	6	12	23	44,5	12	PMxx 50
SVPM 6-12-63	6	12	16	37,5	12	PMxx 63
SVPM 6-12-80	6	12	24	45,5	12	PMxx 80
SVPM 8-12-32	8	12	33	56,5	12	PMxx 32
SVPM 8-12-40	8	12	28	51,5	12	PMxx 40
SVPM 8-12-50	8	12	23	46,5	12	PMxx 50
SVPM 8-12-63	8	12	16	39,5	12	PMxx 63
SVPM 8-12-80	8	12	24	45,5	12	PMxx 80

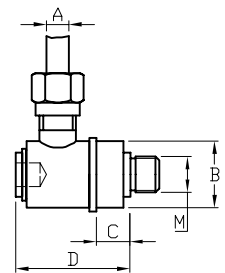
**Schwenkverschraubungen zur Aufhängung und Luftversorgung
der Pneumatikzylinder Typ FO, FO2 und DH. Rohrleitungs-
anschluss mittels Schneidringverschraubung:**

SV 6-12-1/8: Anschlussgewinde 1/8"
SV 6-12-1/8-L: Anschlussgewinde 1/8"
SV 6-12-1/8-XL: Anschlussgewinde 1/8"
SV 8-12-1/8: Anschlussgewinde 1/8"
SV 8-12-1/8-L: Anschlussgewinde 1/8"



SV Bild 1

SV 6-18-1/8: Anschlussgewinde 1/8"
SV 6-18-1/8-L: Anschlussgewinde 1/8"
SV 6-18-1/4: Anschlussgewinde 1/4"
SV 6-18-1/4-L: Anschlussgewinde 1/4"
SV 8-18-1/8: Anschlussgewinde 1/8"
SV 8-18-1/8-L: Anschlussgewinde 1/8"
SV 8-18-1/4: Anschlussgewinde 1/4"
SV 8-18-1/4-L: Anschlussgewinde 1/4"



SV Bild 2

Maße in mm	A	B	C	D	M	Bild
SV 6-12-1/8	6	12	9	27,3	R 1/8"	1
SV 6-12-1/8-L	6	12	13	31,3	R 1/8"	1
SV 6-12-1/8-XL	6	12	18	36,3	R 1/8"	1
SVP 6-18-1/8	6	18	9	32	R 1/8"	2
SVP 6-18-1/8-L	6	18	13	38	R 1/8"	2
SVP 6-18-1/4	6	18	9	34	R 1/4"	2
SVP 6-18-1/4-L	6	18	14	39	R 1/4"	2
SV 8-12-1/8	8	12	9	27,3	R 1/8"	1
SV 8-12-1/8-L	8	12	13	31,3	R 1/8"	1
SVP 8-18-1/8	8	18	9	32	R 1/8"	2
SVP 8-18-1/8-L	8	18	13	38	R 1/8"	2
SVP 8-18-1/4	8	18	9	34	R 1/4"	2
SVP 8-18-1/4-L	8	18	14	39	R 1/4"	2

Doppelschwenkverschraubungen zur Aufhängung und Luftversorgung der Pneumatikzylinder Typ FO, FO2 und DH. 2 Rohrleitungsanschlüsse mittels Schneidringverschraubungen:

DSV 6-12-1/8: Anschlussgewinde 1/8"
DSV 6-12-1/8-L: Anschlussgewinde 1/8"
DSV 8-12-1/8: Anschlussgewinde 1/8"
DSV 8-12-1/8-L: Anschlussgewinde 1/8"

DSV 6-18-1/8: Anschlussgewinde 1/8"
DSV 6-18-1/8-L: Anschlussgewinde 1/8"
DSV 6-18-1/4: Anschlussgewinde 1/4"
DSV 6-18-1/4-L: Anschlussgewinde 1/4"
DSV 8-18-1/8: Anschlussgewinde 1/8"
DSV 8-18-1/8-L: Anschlussgewinde 1/8"
DSV 8-18-1/4: Anschlussgewinde 1/4"
DSV 8-18-1/4-L: Anschlussgewinde 1/4"



DSV 6-18-1/8

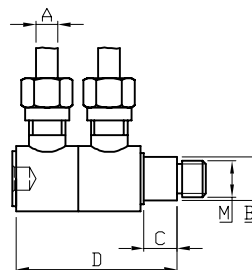
Schwenkverschraubungen zur Lagerung von Beschlagsdrehpunkten. 2 Rohrleitungsanschlüsse mittels Schneidringverschraubungen:

DSV 6-18-M12: Doppelschwenkverschraubung für Rohrleitungen Außendurchmesser 6mm, Lagerbunddurchmesser 18mm, Gewinde M12, inklusive Unterlegscheibe und Mutter

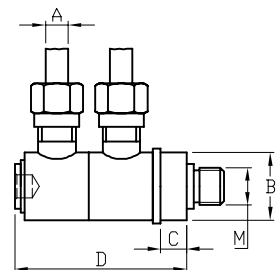
DSV 8-18-M12: Doppelschwenkverschraubung für Rohrleitungen Außendurchmesser 8mm, Lagerbunddurchmesser 18mm, Gewinde M12, inklusive Unterlegscheibe und Mutter



DSV 6-18-M12



DSV Bild 1



DSV Bild 2

Maße in mm	A	B	C	D	M	Bild
DSV 6-12-1/8	6	12	9	44,5	R 1/8"	1
DSV 6-12-1/8-L	6	12	13	48,5	R 1/8"	1
DSV 6-18-1/8	6	18	7	49	R 1/8"	2
DSV 6-18-1/8-L	6	18	13	56	R 1/8"	2
DSV 6-18-1/4	6	18	9	51	R 1/4"	2
DSV 6-18-1/4-L	6	18	14	56	R 1/4"	2
DSV 8-12-1/8	6	12	9	44,5	R 1/8"	1
DSV 8-12-1/8-L	6	12	13	48,5	R 1/8"	1
DSV 8-18-1/8	6	18	7	49	R 1/8"	2
DSV 8-18-1/8-L	6	18	13	56	R 1/8"	2
DSV 8-18-1/4	6	18	9	51	R 1/4"	2
DSV 8-18-1/4-L	6	18	14	56	R 1/4"	2
DSV 6-18-M12	6	18	7,5	52	M12	2
DSV 8-18-M12	8	18	7,5	52	M12	2

Sonderausführungen auf Anfrage