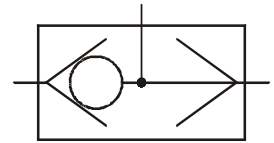


### WV-1/8 (WechselVentil - 1/8"):

- ◆ Wechselventil zur Verknüpfung zweier Druckluft führender Leitungen
- ◆ Der jeweils den höheren Druck führende Eingang wird auf den Ausgang durchgeschaltet. Der andere Eingang wird abgesperrt
- ◆ Maximaler Betriebsdruck 10bar
- ◆ Umgebungstemperaturbereich: -20°C bis +50°C
- ◆ Nennweite (freier Querschnitt) des Ventils 4mm
- ◆ Zur Verrohrung des Ventils werden zusätzlich 3 Einschrauber 1/8" (z.B. B1-6-1/8) benötigt



### RV-1/8 (RückschlagVentil - 1/8"):

- ◆ Rückschlagventil zur Absperrung der Druckluftführung in einer Richtung
  - ◆ Maximaler Betriebsdruck 10bar
  - ◆ Umgebungstemperaturbereich: -20°C bis +50°C
  - ◆ Nennweite (freier Querschnitt) des Ventils 4mm
- Zur Verrohrung des Ventils werden zusätzlich 2 Einschrauber 1/8" (z.B. B1-6-1/8) benötigt

