

Funktionsbeschreibung:

Das Ventil ZSV-BVE ist ein druckabhängiges Zuschaltventil mit angebaubtem Be-/ Entlüftungsventil. Solange am Ventileingang CO2 ein Druck kleiner als der Nenndruck anliegt, ist der Ausgang CA entlüftet. D.h. der angeschlossene Zylinder kann geschleppt werden (z.B. durch einen Lüftungsantrieb). Außerdem gleicht diese Entlüftung die durch Temperaturschwankungen entstehenden Druckschwankungen im Zylinder aus (ungewolltes Öffnen der Hakenverriegelung wird vermieden).

Sobald der Eingangsdruck den Mindestschaltdruck übersteigt, schaltet das Ventil durch und es entsteht eine Verbindung zwischen dem Eingang CO2 und dem Ausgang CA.

Die Rückstellung des Ventiles erfolgt durch vollständiges Entlüften des Einganges CO2.

Je nach Systemgröße (Rohrleitungslänge) ist eine entsprechende Zeitspanne für die vollständige Entlüftung des Systems und somit für die Rückstellung des ZSV notwendig.

Betätigung:

Pneumatische Betätigung durch Anlegen des Mindestschaltdruckes am Eingang CO2.

Montage:

1) Anschlüsse:

CO2 Ventileingang

CA Ventilausgang

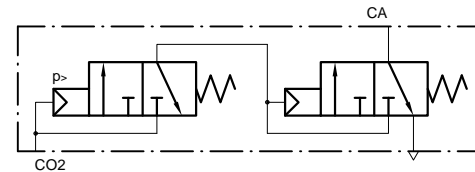
2) Einbaulage beliebig. Es ist bei der Montage jedoch darauf zu achten, dass der vom Steuerschieber benötigte Platz zu Verfügung stehen muss.

3) Wir empfehlen für unsere G1/8" Anschlussgewinde Verschraubungen mit konischem Gewinde zu verwenden und diese mit einem flüssigen Dichtmittel (z.B. Loctite 243) einzudichten. Es ist bei der Montage darauf zu achten, dass das flüssige Dichtmittel auf dem Außengewinde aufgetragen wird.

Technische Daten:

Nenndruck	5	6	7	8	bar
Mindestschaltdruck	7,3	8,7	10,2	11,6	bar
Max. Betriebsdruck	60bar				
Nennweite des Ventils (entlüftet)	4mm				
Nennweite des Ventils (durchgeschaltet)	1mm				
Einsetzbar im Temperaturbereich	-25°C - +80°C (2h 110°C)				
VdS Anerkennungsnummer	G 503011				

Schaltbild:



Bestellbeispiel:

ZSV-BVE (Nenndruck)

Toleranz		Maßstab 1:1		Werkstoff	
Erstellt	Blatt	Format	Titel		
Simetzberger	1/2	A3	Zuschaltventil		
Geprüft	Ausgabedatum		ZSV-BVE		
GH	09.12.2015				
Grasl			Dokumentenart		
Pneumatic Mechanik GmbH			Datenblatt		
QM FO 05.24.0			Dokumentenstatus		
			Gültig		
			Sachnummer		
			04.026.DAT.00.02		